



HOME OF PREMIUM LIVING



DOMY Z BALI DREWNIANYCH

DOMY POD KLUCZ



ZALETY

- realizacja projektów indywidualnych
- wybór projektów typowych
- rozwiązania architektoniczne bez ograniczeń
- szybki termin realizacji
- nowoczesna technologia
- prefabrykacja – precyzja wykonania
- jakość materiału (fińska sosna polarna)
- naturalny mikroklimat wewnątrz przyjazny człowiekowi – nieosiągalny w innych technologiach
- ogromne wieloletnie doświadczenie w produkcji i budowie domów z bali

CHARAKTERYSTYKA

Konstrukcja: ściany konstrukcyjne zewnętrzne i wewnętrzne nośne wykonane z litych bali drewnianych łączonych metodą wieńcową

Materiał: w ofercie kilkanaście typów bali – prostokątne, okrągłe, różnej grubości

Współczynnik przenikania ciepła dla ścian U [W/(m²K)]:

- 0,5 – ściany lite
- 0,2 – ściany w wersji FUSION – ściany zewnętrzne z bala z dodatkową termoizolacją z materiałów drewnopochodnych

Powierzchnia budynków: dowolna wg projektu

Pokrycie dachu: dowolne; preferowana dachówka betonowa lub ceramiczna

Inne:

- zabezpieczenie drewna od zewnątrz impregnatami na bazie olei roślinnych
- kolorystyka elewacji do wyboru
- od wewnątrz ściany malowane woskami naturalnymi

Zakres realizacji:

- usługi architektoniczne: koncepcja/projekt
- montaż obiektu w zakresie wg umowy – najczęściej inwestor wykonuje we własnym zakresie płytę fundamentową, przyłącza, instalacje c.o. oraz prace wykończeniowe wnętrzarskie (np. posadzki, gres itp.)
- firma realizuje również budynki kompleksowo pod klucz

Czas montażu:

- 3 tygodnie – obiekt 100 m²
- 6 tygodni – obiekt 200 m² (stan surowy zamknięty)

KOSZT BUDOWY

Orientacyjna cena w zależności od projektu [zł/m²]: 4000-5000

Zakres prac: obiekt bez fundamentów, instalacji, mediów oraz materiałów wyposażenia i wykończenia wewnątrz (posadzki, ceramika, armatura, sanitariaty itp.)

INFORMACJE DODATKOWE

Kraj pochodzenia: Finlandia

Gwarancja: 50 lat – elementy konstrukcji, 3 lata – pozostałe elementy/produkty

Usługi: projektowanie, doradztwo techniczne, montaż, transport, serwis

Aprobata i certyfikaty: Europejska Aprobata Techniczna ETA-03/0015, Certyfikat Jakości VTT CE 0809-CPD-0356



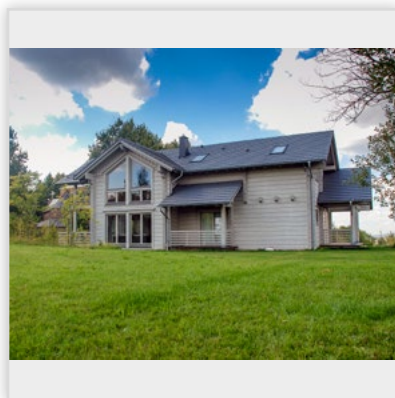
■ FINDREWNO sp. z o.o.

AUTORYZOWANY PRZEDSTAWICIEL FIŃSKIEJ FIRMY HONKARAKENNE OYJ

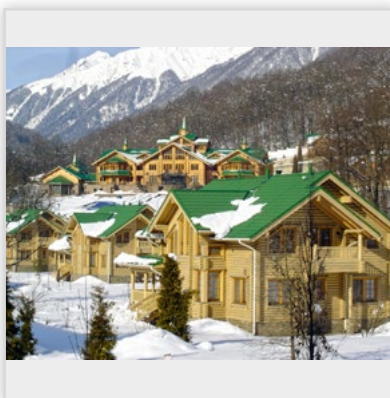
Strońsko 58, 98-161 Zapolice k. Zduńskiej Woli

tel./faks 43 823 83 07, tel. kom. 601 394 934, 662 070 003, www.honka.pl, e-mail: findrewno@honka.pl

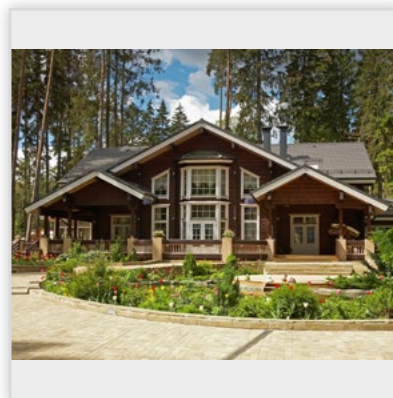
informatorbudownictwa.pl



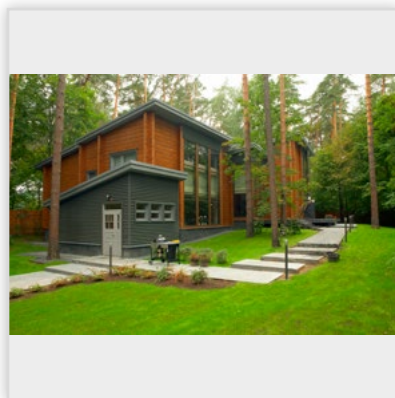
Findrewno, Dom całoroczny. Powierzchnia: ok 200 m². Ściany wykonane z bali laminowanych o grubości 182 mm.



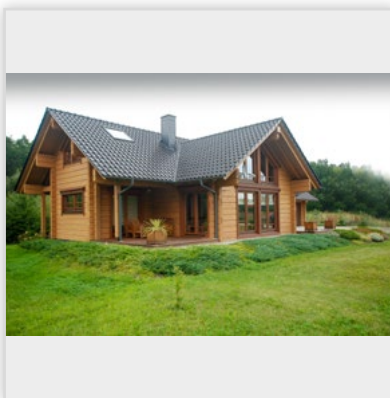
Findrewno, Krasnaja Polana k. Soczi w Rosji – największe na świecie skupisko domów z bali. Powierzchnia: 64 domy o powierzchni 250, 300 i 350 m² oraz budynek główny o powierzchni ok. 2000 m². Domy wykonane z bali okrągłych o grubości 230 mm. Gdyby ułożyć wszystkie bale użyte do budowy tego kompleksu jeden za drugim zajęłyby ponad 250 km.



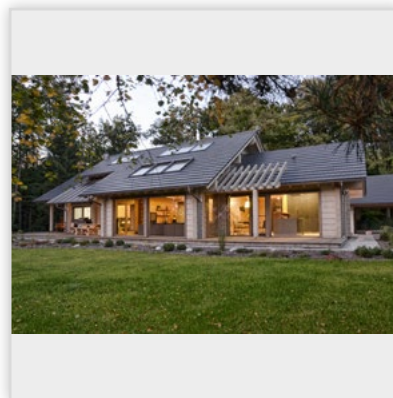
Findrewno, Dom całoroczny. Powierzchnia: ok 260 m². Ściany wykonane z bali klejonych grubości 182 mm.



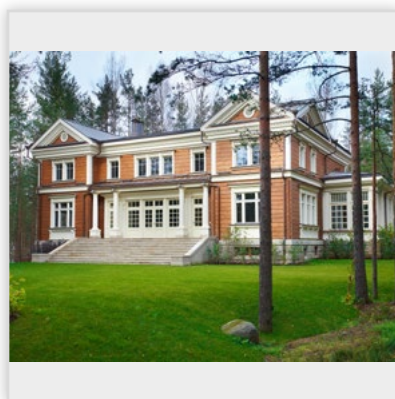
Findrewno, Dom całoroczny. Powierzchnia: ok. 420 m². Ściany wykonane z bali klejonych z 6 elementów grubości 204 mm.



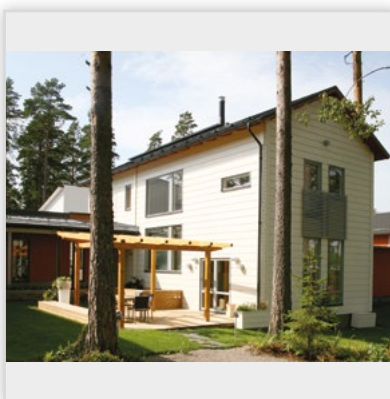
Findrewno, Dom całoroczny. Powierzchnia: 220 m² (180 m² dom + 40 m² garaż). Ściany wykonane z bali klejonych z 6 elementów grubości 182 mm.



Findrewno, Dom referencyjny firmy Findrewno. Powierzchnia: 225 m². Ściany wykonane z bali klejonych grubości 204 mm.



Findrewno, Rezydencja. Powierzchnia: 700 m². Ściany wykonane z bali klejonych z 6 elementów grubości 204 mm.



Findrewno, Dom całoroczny zaprojektowany w modnym ostatnio stylu minimalistycznym. Powierzchnia: 180 m². Ściany wykonane z bali klejonych z 6 elementów grubości 204 mm.



Findrewno, Budynek restauracyjny wraz z zapleczem kuchennym. Powierzchnia: 350 m². Ściany wykonane z bali klejonych grubości 204 mm.